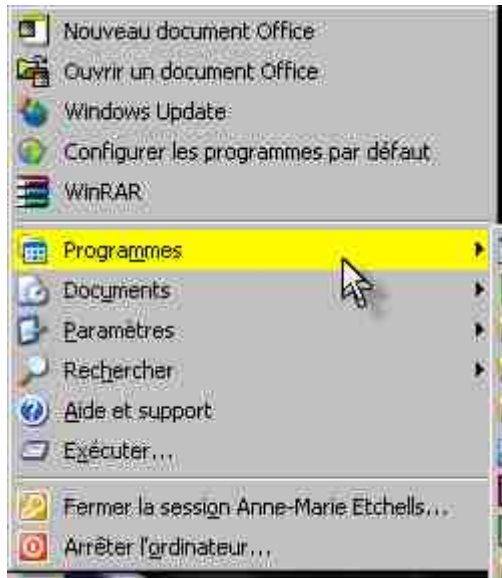


## Les Icônes les plus utilisées :

### Le menu démarrer :

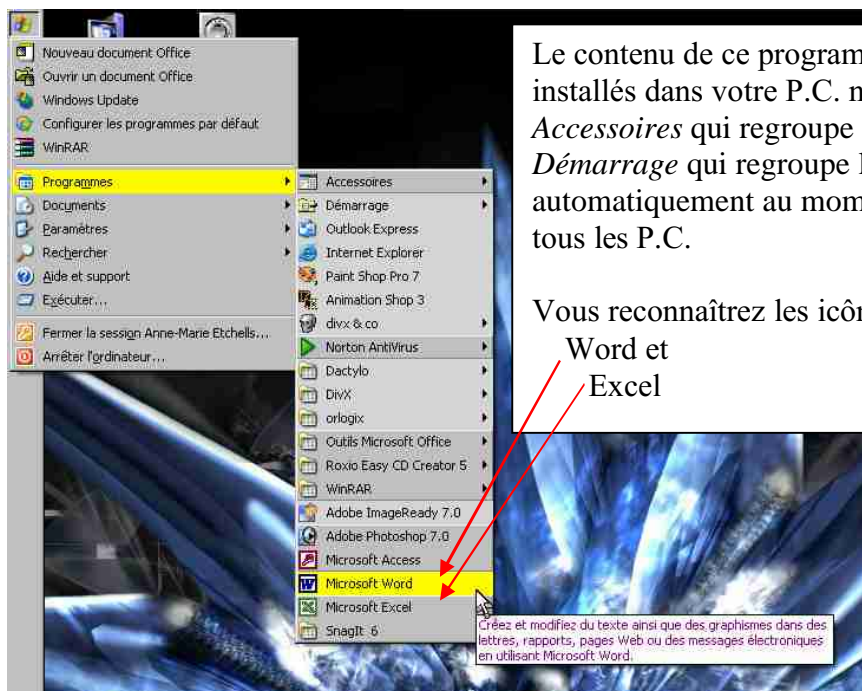


Cette partie représente une liste des logiciels installés sur votre ordinateur, ce sont les logiciels les plus utilisés. Elle varie donc d'un ordinateur à l'autre.

Programmes : pour afficher tous ceux de votre P.C.  
Documents : les derniers ouverts  
Paramètres : réglages de votre P.C.  
Recherche : pour trouver un fichier mal rangé  
Aide et support : aide de Windows  
Exécuter : donner un ordre direct à votre P.C.

Fermer la session pour changer d'utilisateur  
Arrêter l'ordinateur : le fermer ou le redémarrer

### Le menu Programmes :



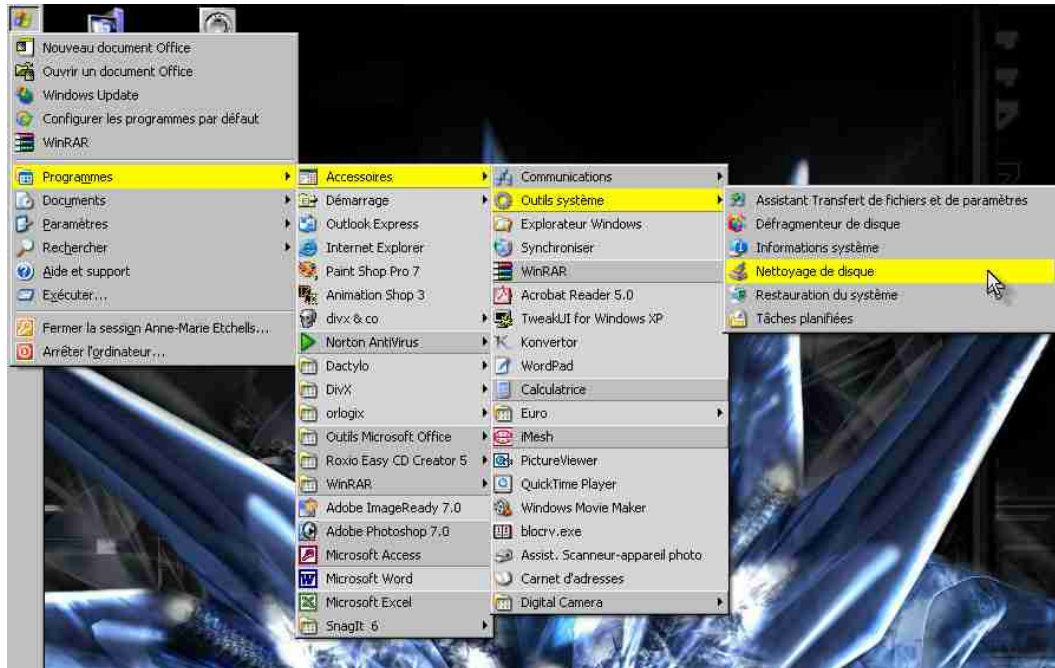
Le contenu de ce programme varie en fonction des logiciels installés dans votre P.C. néanmoins les menus : *Accessoires* qui regroupe des fonctions utiles et *Démarrage* qui regroupe les logiciels qui se lancent automatiquement au moment de l'allumage, sont communs à tous les P.C.

Vous reconnaîtrez les icônes de :

Word et  
Excel

Créez et modifiez du texte ainsi que des graphismes dans des lettres, rapports, pages Web ou des messages électroniques en utilisant Microsoft Word.

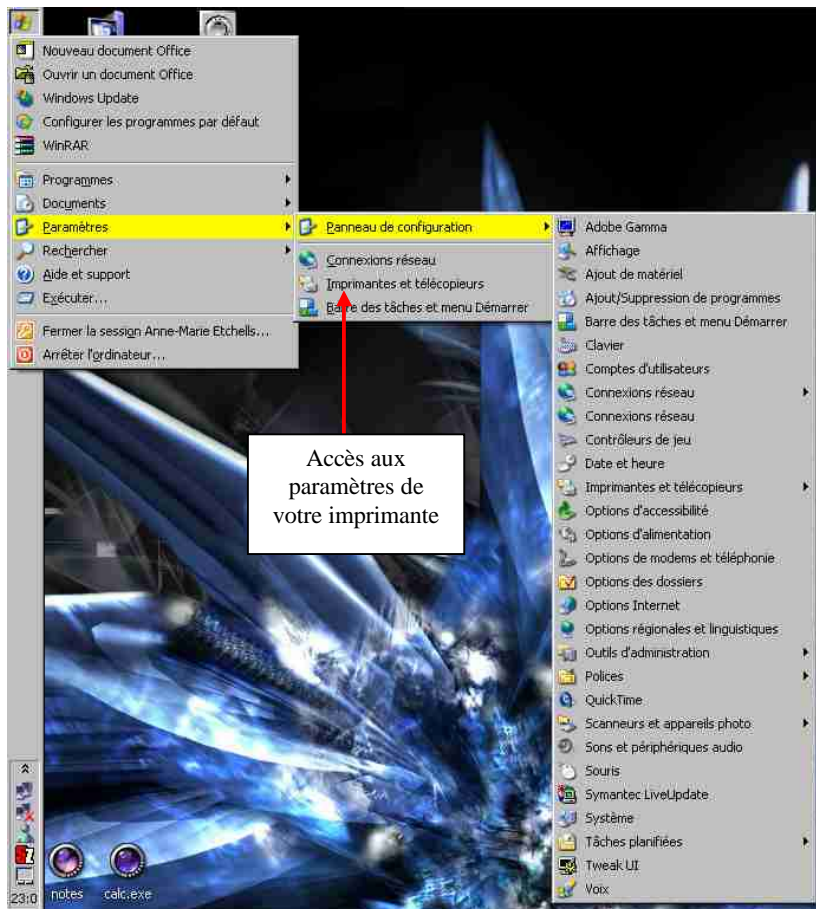
## Le menu Accessoires :



Parmi les icônes utiles de ce menu on notera tout particulièrement Outils système, qui vous donne accès aux outils de nettoyage de votre ordinateur :

- Nettoyage du disque
- Défragmenter le disque
- Restauration du système

## Le menu Paramètres :



Accès aux paramètres de votre imprimante

**Affichage** : vous permet de modifier l'apparence du bureau.

**Ajout/suppression de programmes** : vous permet de retirer des logiciels qui ne vous intéressent pas.

**Clavier** : vous permet de ralentir ou accélérer la frappe.

**Connexion réseau** : gère vos connexions Internet.

**Date et heure** : pour les régler.

**Polices** : stock toutes celles disponibles afin de pouvoir les utiliser dans toutes les applications.

**Souris** : pour régler sa vitesse

**Système** : vous indique les capacités de votre ordinateur et l'état des périphériques connectés.

Ceci est un bref descriptif des icônes les plus utilisés dans ce menu, nous reviendrons en détails à ce menu ultérieurement afin d'affiner les réglages.

### **Les autres icônes du bureau:**



Outlook Express : vous permet d'aller lire votre courrier e-mail mais aussi d'en envoyer.



Internet Explorer est utilisé pour naviguer sur Internet de site en site.



Cette icône représente un dossier, en dessous se trouve son nom, vous pouvez modifier ce dernier en faisant un clic de droite / Renommer / vous saisissez le nouveau nom puis appuyer sur la touche Entrée.



La corbeille peut prendre une apparence différente selon la version de Windows que vous possédez. Dans tous les cas, pour la vider, faites un clic de droite / Vider la corbeille, une fenêtre s'ouvre, clic gauche sur oui si vous voulez la vider, non si c'était une erreur. Un élément mis à la poubelle par erreur ou accident peut être remis à sa place simplement : Faites un double clic de gauche sur la corbeille afin de l'ouvrir et afficher les éléments qui s'y trouvent. Positionnez votre curseur sur celui que vous voulez conserver. Clic de droite et choisir Restaurer.



Word est votre logiciel de traitement de texte, grâce à lui, vous pouvez rédiger vos courriers et e-mail avec une présentation et une mise en page personnalisée.



Excel est un tableur. Il permet de créer des tableaux où les calculs se font automatiquement, de générer des visualisations de résultats. Idéal pour gérer des comptes d'association par exemple.