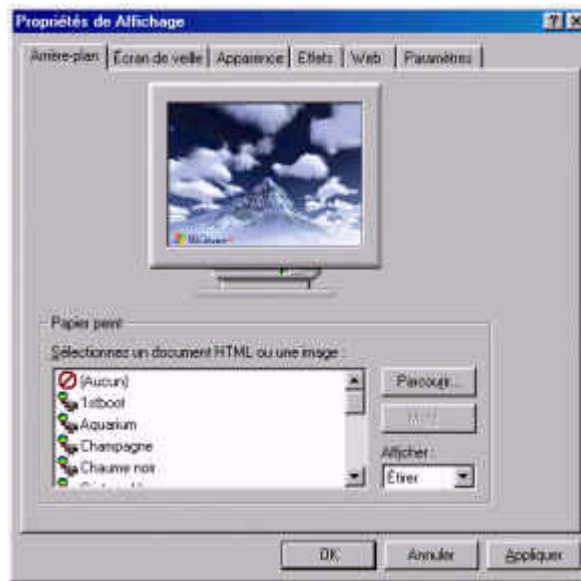


Changer le papier peint

■ Cliquer avec le bouton droit sur une partie vierge du bureau et sélectionner "*Propriétés*" dans le menu contextuel.

■ Dans la fenêtre "*Propriétés de l'Affichage*", cliquer sur l'onglet "*Arrière-plan*". Dans la zone "*Sélectionnez un document...*", cliquer sur un nom d'image ou cliquer sur le bouton "*Parcourir...*" afin de choisir sur votre disque dur une autre image.



■ La zone "Afficher" présente une liste déroulante vous permettant de choisir le mode d'affichage. Voici des exemples des 3 modes possibles :



Mode Centrer



Mode Mosaïque



Mode Etirer

■ Cliquer sur le bouton "OK" de la fenêtre afin de la fermer.

■ **Remarque** : vous pouvez également changer rapidement le fond de votre bureau windows en y mettant une photo affichée sur un site internet. Pour cela cliquer avec le bouton droit sur la photo et sélectionner "*Etablir en tant que papier peint*".